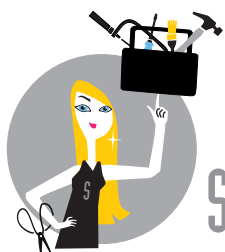




RÄUCHERGESTELL BRUTZL

Es haben sich haufenweise alte Schrauben angesammelt? Super! Schon wird daraus ein Räuchergestell. Weihrauch, Salbei, Duftkegel und Co. lieben so ein Hochbett aus Draht



Selfmaid

DU BRAUCHST

...

1



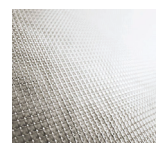
4 Schrauben oder Verbindungsbeschläge;
Sie müssen einen flachen Kopf und ein Gewinde für Muttern haben

2



8 passende Muttern

3



feines, dünnes Drahtgitter,
7 mal 7cm ist in der Regel
ausreichend

4



starke Schere

5



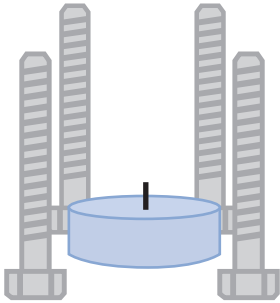
Teelicht

ALTERNATIVE

Ein ausrangiertes Spritzgitter oder ein kaputtes Küchensieb aus Draht läßt sich mit einer starken Schere zerschneiden und zum Räucherbett upcyclen.

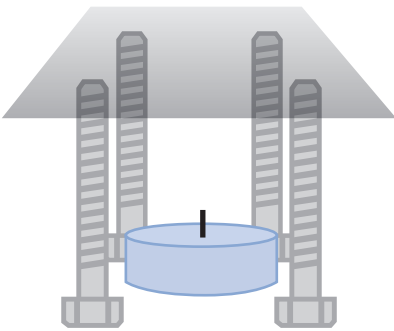
RÄUCHERGESTELL BRUTZL

..... 1



Die 4 Schrauben mit dem Kopf nach unten um die Kerze aufstellen, die später zum Räuchern verwendet wird.

..... 2



Ein Stück Drahtgitter zuschneiden, das zumindest je einen Zentimeter über die Schrauben hinausreicht. Denn das Gitter braucht noch Löcher, und die sollen nicht ausfransen.

..... 3

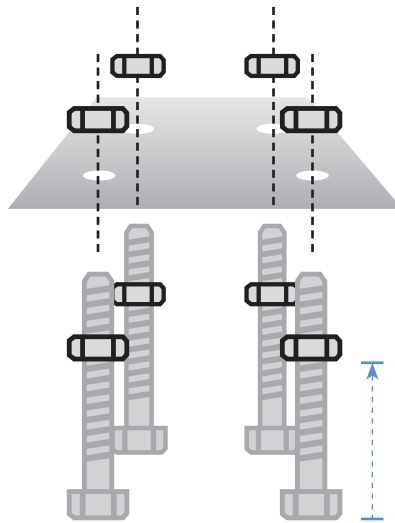


Für jede Schraube ein Loch ins Gitter machen.

Das geht mit einer starken Scheeren Spitze, einem Handbohrer oder einer Ahle.

Das Werkzeug durch das dünne Gitter stechen und das entstandene Loch durch sachte kreisende Bewegungen auf die passende Größe ausdehnen.

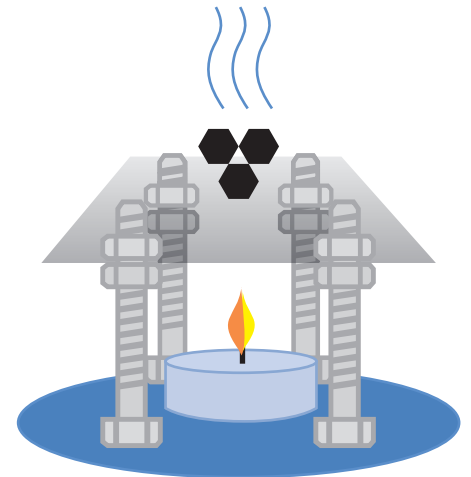
..... 4



Auf jede Schraube eine Mutter drehen und **auf gleicher Höhe** justieren. Das ist der untere Halt für das Drahtgitter.

Drahtgitter mit den Löchern über die Schrauben stülpen und darüber mit je einer weiteren Mutter fixieren.

..... 5



Kerze auf eine feuerfeste Unterlage stellen, z.B. eine Untertasse. Die Räucherkonstruktion samt Räuchergut darüber aufbauen und die Kerze anzünden.

Gratulation zu diesem stimmungsvollen Upcycling-Projekt!



Wenn beim Räuchern ein derart schönes Feuer lodert, sitzt das Gitter leider zu tief ...

TIPP:

Unterschiedliche Räucherwerke brauchen unterschiedliche Abstände zur Flamme. Gut, dass das Räuchergestell Brutzl so flexibel ist! Die Muttern lassen sich höher oder tiefer schrauben, damit kann das Drahtgitter näher hin oder weiter weg von der Flamme bewegt werden.